

Nº ORDEN-68 -

10170

MINISTERIO DE INDUSTRIA
DIRECCION GENERAL DE MINAS
INSTITUTO GEOLOGICO Y MINERO DE ESPAÑA

PLAN NACIONAL DE LA MINERIA
PROGRAMA NACIONAL DE INVESTIGACION MINERA



PROGRAMA SECTORIAL DE EXPLORACION DE BAUXITA

FASE PREVIA PARA LA INVESTIGACION
DE BAUXITA EN EL SUBSECTOR I.
CATALUÑA, AREA 3, LA LLACUNA
(BARCELONA Y TARRAGONA)

MEMORIA
y
PLANOS

10170

INDICE

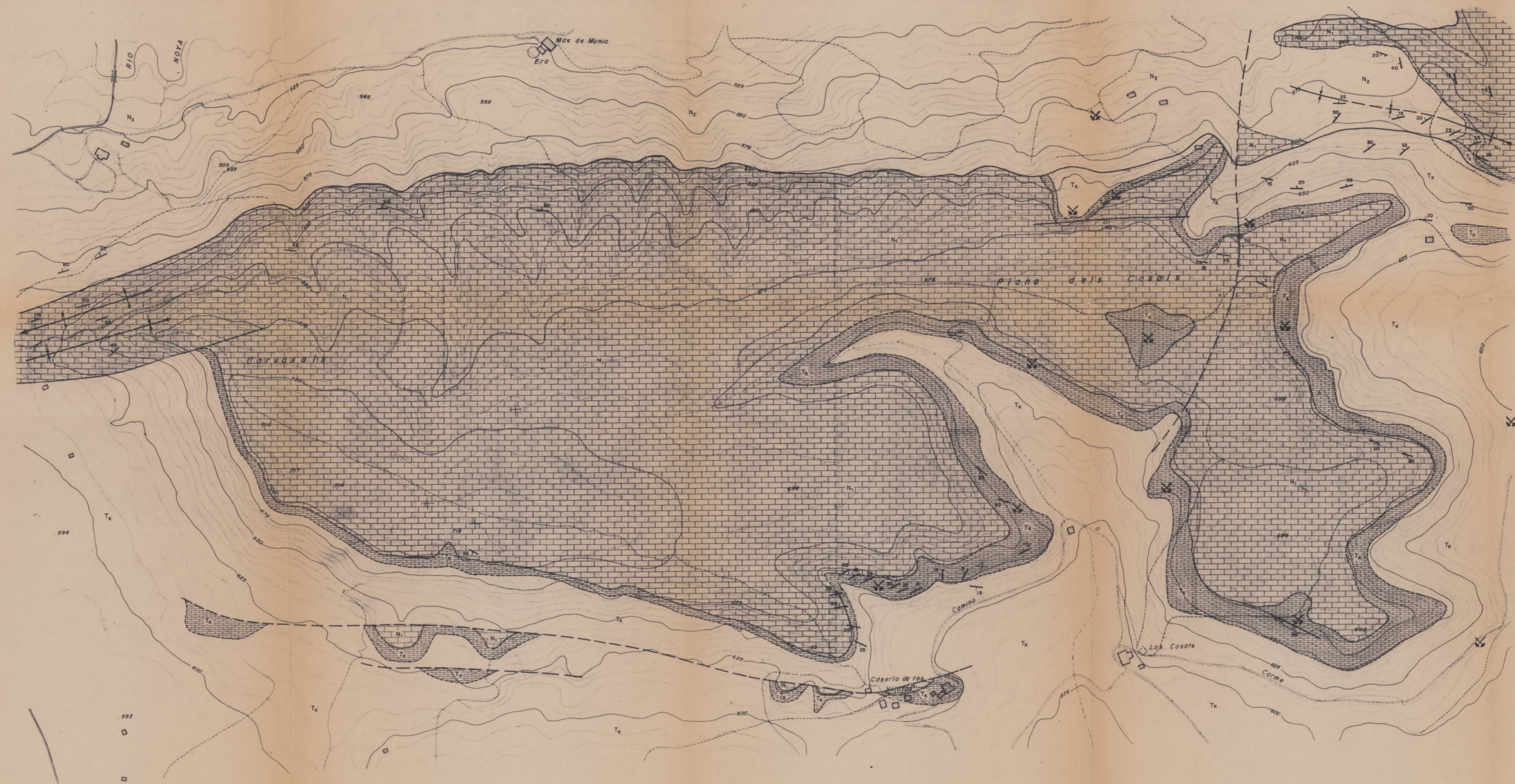
- 1 — CARTOGRAFIA GEOLOGICA
- 1-A CORTES GEOLOGICOS
- 2 — PLANO GEOLOGICO—CAN FEIXAS (Zona I)
- 3 — PLANO GEOLOGICO—PLANO DE CASALS (Zona II)
- 4 — PLAN GEOLOGICO—S. JUAN DE MEDIONA (Zona III)
- 5 — PLANO GEOLOGICO—MAS BOLET (Zona IV)
- 6 — SITUACION DE MUESTRAS ESTUDIADAS
- 7
- 8
- 9
- 10
- 11
- 12
- 13
- 14
- 15
- 16
- 17
- 18
- 19
- 20
- 21
- 22
- 23
- 24
- 25
- 26
- 27
- 28
- 29
- 30



LEYENDA

CUATERNARIO	Q	Arenas y arcillas
MIOCENO	Pontiense	M ₁ Conglomerados y margas rojas
		M ₂ Margas arenosas y gravas
		M ₃ Margas azules
Burdigaliense	Sup:	M ₄ Calizas lumaquéticas
		M ₅ Yesos
OLIGOCENO	Ludense	O ₁ Conglomerados
		O ₂ Margas y calizas
EOCENO	Paleoceno	E ₁ Calizas lacustres
		E ₂ Areniscas y margas rojas
CRETACEO	Keuper	C ₁ Calizas de Alveolinas
		C ₂ Calizas, margas y dolomías
TRIÁSICO	Muschelkalk	T ₁ Margas, yesos, carbonías y calizas
		T ₂ Calizas y dolomías superiores
PALEOZOICO		P ₁ Margas y areniscas
		P ₂ Calizas y dolomías inferiores
		P Pizarras
		E Estratificación
		+ Capa horizontal
		F Falta
		F _s Falta supuesta
		C Contacto no tectónico
		A Anticinal
		A _s Anticinal supuesta
		S Sinclinal
		S _s Sinclinal supuesta

MINISTERIO DE INDUSTRIA DIRECCION GENERAL DE MINAS INSTITUTO GEOLOGICO Y MINERO DE ESPAÑA		PLAN NACIONAL DE LA MINERIA PROGRAMA NACIONAL DE INVESTIGACION MINERA PROGRAMA SECTORIAL DE EXPLORACION DE BAUXITA	
ELABORADO:	FECHA:	FASE PREVIA DE LA INVESTIGACION DE BAUXITA EN LA LLAGUNA (Borriols-Torregrossa)	Clave:
COMPROBADO:	AUTOR:		
ESCALA: 1:25.000		SITUACION DE MUESTRAS ESTUDIADAS	
		Plano N° 6	



LEYENDA

- EOCENO { Paleoceno
 - N₂ Areniscas y margas rojas.
 - N₁ Calizas de Alveolinas.
- TRIASICO { Keuper
 - T_x Carniolas y calizas.
 - T_x Margas y yesos.
- Contacto no tectónico.
- + Anticlinal con dirección de buzamiento del eje.
- + Sinclinal con dirección de buzamiento del eje.
- + Sinclinal supuesto con dirección del buzamiento del eje.
- Falda.
- Falda supuesto.
- / Estratificación.
- ✂ Labores mineros en Bauxita.
- + Capas horizontales.

ESCALA 1:5.000 EQUIDISTANCIA DE CURVAS 5m.

MINISTERIO DE INDUSTRIA DIRECCION GENERAL DE MINAS INSTITUTO GEOLOGICO Y MINERO DE ESPAÑA		PLAN NACIONAL DE LA MINERIA PROGRAMA NACIONAL DE INVESTIGACION MINERA PROGRAMA SECTORIAL DE EXPLORACION DE BAUXITA	
DIBUJADO		FASE PREVIA DE LA INVESTIGACION DE BAUXITA EN LA LLACUNA (Barcelona-Tarragona)	Clave
FECHA			
COMPROBADO			
AUTOR		- PLANO GEOLOGICO - - PLANA de CASALS (Zona II)	Plano N.º 3
ESCALA	1:5000		



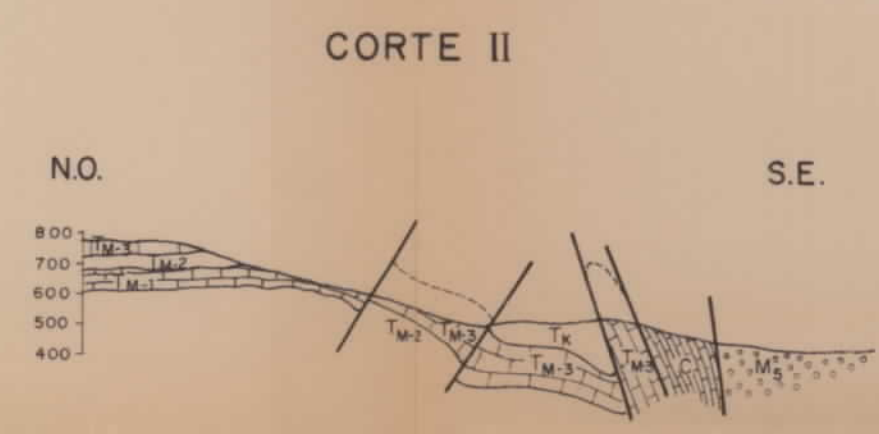
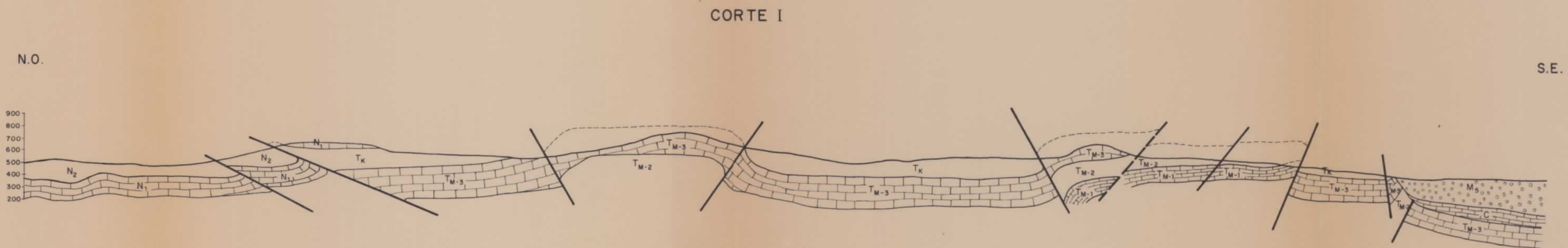
ESCALA 1:5.000 EQUIDISTANCIA DE CURVAS 5m

LÉYENDA

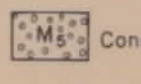
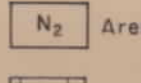
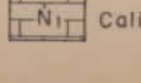
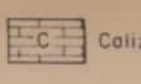
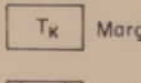
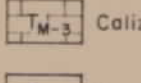
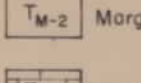
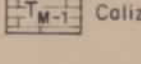
- EOCENO { Paleoceno
 - N₂ Margos y arcillas
 - N₁ Calizas de Alveolinas
- TRIÁSICO { Keuper
 - T₂ Carnolas y calizas
 - T₁ Margos y yesos
- Muschelkalk
 - M₁ Calizas y dolomias superiores

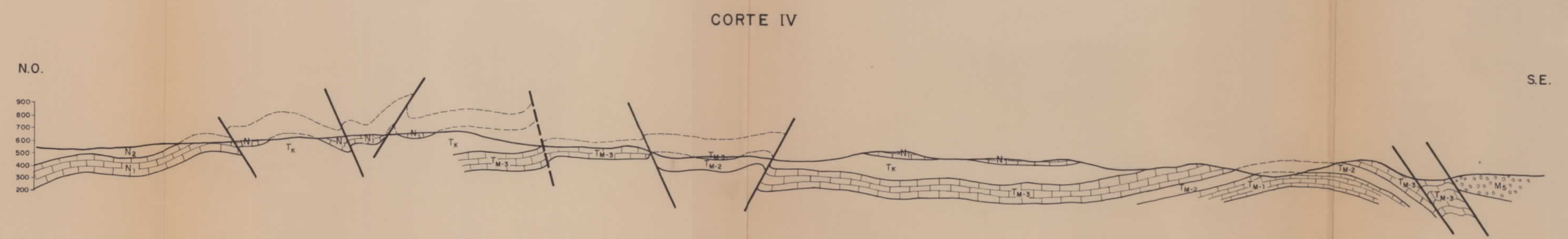
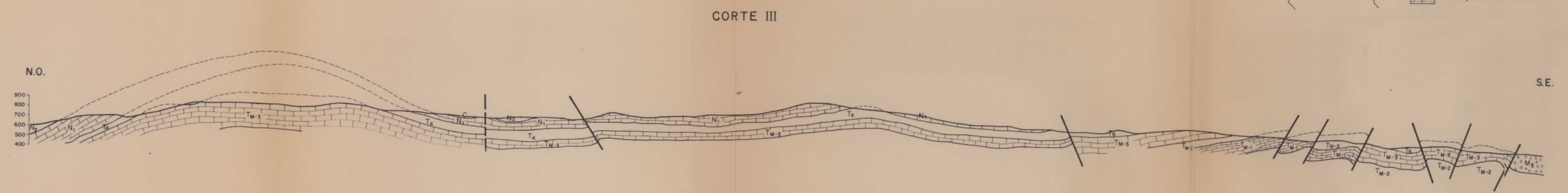
- Contacto no tectónico
- ⊕ Sinclinal con dirección de buzamiento del eje
- ⊕ Sinclinal supuesto con dirección de buzamiento del eje
- ⊕ Anticlinal con dirección de buzamiento del eje
- ⊕ Anticlinal supuesto con dirección de buzamiento del eje
- Fallo
- Fallo supuesto
- ↗ Estratificación
- ⊕ Copas horizontales
- ⊕ Labores mineros en Bauxita
- Ejes de pliegues mesoscópicos

MINISTERIO DE INDUSTRIA DIRECCION GENERAL DE MINAS INSTITUTO GEOLOGICO Y MINERO DE ESPAÑA		PLAN NACIONAL DE LA MINERIA PROGRAMA NACIONAL DE INVESTIGACION MINERA PROGRAMA SECTORIAL DE EXPLORACION DE BAUXITA	
DIBUJADO		FASE PREVIA DE LA INVESTIGACION DE BAUXITA EN LA LLACUNA (Barcelona-Tarragona)	Clave
FECHA			
COMPROBADO			
AUTOR			
ESCALA	1:5.000	- PLANO GEOLOGICO - CAN FEIXAS (Zona I)	Plano N.º 2



LEYENDA

MIOCENO	{	Pantiense		Conglomerados y margas rojas	
EOCENO	{	Paleoceno	{		Areniscas y margas rojas
					Calizas de Alveolinas
CRETACEO				Calizas, margas y diatomias	
TRIASICO	{	Keuper	{		Margas, yesos, carníolas y calizas
					Calizas y dolomias superiores
					Margas y areniscas
		Muschelkalk	{		Calizas y dolomias inferiores



MINISTERIO DE INDUSTRIA DIRECCION GENERAL DE MINAS INSTITUTO GEOLOGICO Y MINERO DE ESPAÑA		PLAN NACIONAL DE LA MINERIA PROGRAMA NACIONAL DE INVESTIGACION MINERA PROGRAMA SECTORIAL DE EXPLORACION DE BAUXITA	
DIBUJADO		FASE PREVIA DE LA INVESTIGACION DE BAUXITA EN LA LLACUNA (Barcelona-Tarragona)	Clave
FECHA			
COMPROBADO			
AUTOR			
ESCALA	1 25 000	CORTES GEOLOGICOS	Plano N.º 1-A



LEYENDA

CUATERNARIO	Q	Arenas y arcillas
MIOCENO	M ₂	Conglomerados y margas rojas
	M ₁	Margas areniscas y gravas
	M ₀	Margas azules
OLIGOCENO	o Ludense	Ludense
	Ludense	Ludense
EOCENO	Eoceno	Eoceno
	Eoceno	Eoceno
CRETACEO	Keuper	Margas, yesos, carnitas y calizas
	Muschelkalk	Calizas y dolomitas superiores
TRIASICO	Triasico	Margas y areniscas
	Triasico	Calizas y dolomitas inferiores
PALEOZOICO	P	Pizarras

—/—/—	Estratificación
+	Capa horizontal
—/—/—	Falla
—/—/—	Falla supuesta
—/—/—	Contacto no tectónico
X	Anticlinas?
X	Anticlinas supuestas
X	Sinclinis
X	Sinclinis supuestas
—/—/—	Corte geológico

MINISTERIO DE INDUSTRIA DIRECCION GENERAL DE MINAS INSTITUTO GEOLOGICO Y MINERO DE ESPAÑA		PLAN NACIONAL DE LA MINERIA PROGRAMA NACIONAL DE INVESTIGACION MINERA PROGRAMA SECTORIAL DE EXPLORACION DE BAUXITA	
DIBUJADO FECHA COMPROBADO AUTOR	FASE PREVIA DE LA INVESTIGACION DE BAUXITA EN LA LLACUNA (Barcelona-Tarrega)	Clave	Plano N.º 1
ESCALA 1 25.000	CARTOGRAFIA GEOLOGICA		